

SARMAP puede proporcionar rápidamente predicciones del movimiento de deriva de objetos y personas desaparecidas en el mar (Operaciones SAR). SARMAP incluye la capacidad de desplegar Unidades de Búsqueda y Rescate (SRUs) con patrones de búsqueda y cálculos de probabilidad de contención (POC), probabilidad de detección (POD) and probabilidad de éxito (POS).



Aplicaciones de SARMAP

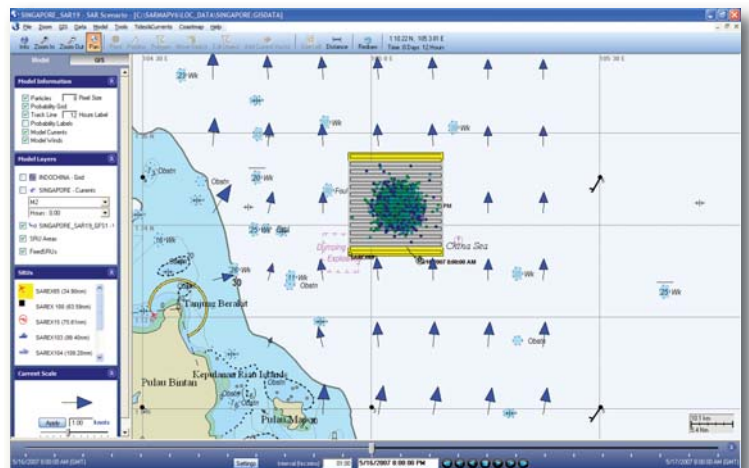
- Determina las Áreas de Búsqueda de barcos, personas u objetos perdidos en la mar
- Identifica la posible localización del accidente o del objeto perdido (Retro-derivás)
- Ubicación de las Unidades de Búsqueda y Rescate (SRUs) en sus bases de operaciones
- Despliegue de las SRUs y generación de los patrones de búsqueda
- Seguimiento de contrabando marítimo
- Integra las condiciones del medio marino y los partes de tiempo
- Listado de diversos objetos SAR, con sus características de deriva

Características

- Utiliza el propio Sistema de Información Geográfica (SIG) de ASA, o puede ser utilizado con otros entornos y aplicaciones SIG, como por ejemplo ArcView®
- Contiene una base de datos del comportamiento de deriva de distintos objetos, basada en los datos más recientes del Guardacostas Norteamericano (USCG)
- Sencillo entorno grafico para el seguimiento temporal del área de búsqueda y de los recursos desplegados
- Genera una serie de resultados del lugar del accidente para desarrollar posibles áreas de búsqueda
- Acceso a datos en tiempo real, integrados mediante el Servidor de Datos Medioambientales (COASTMAP/EDS)
- Mapas web en línea y servicios de datos oceano-meteorologicos
- Uso de información auxiliar (observaciones de restos flotantes) para localizar el objeto perdido o averiguar el lugar del accidente
- Sencillo Asistente a la simulación (SARMAP Wizard), guía de los pasos a seguir para calcular el área de búsqueda
- Soporte de cartas náuticas comercial más típicas:
 - Cartas BSB NOAA
 - Cartas MapTech
 - Cartas NDI
 - Cartas NOS
 - Cartas British Admiralty (ARCS)
 - Cartas C-MAP

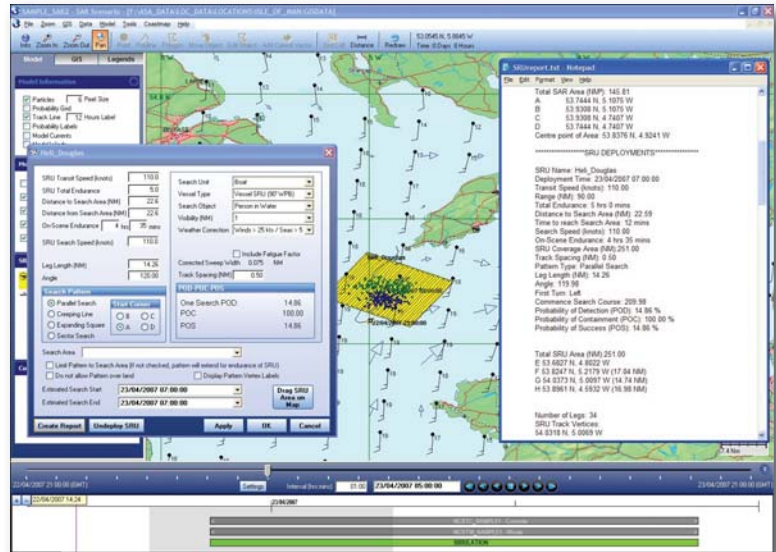
Algunos usuarios de SARMAP:

- **Irish Coast Guard, Irlanda**
- **Sasemar, España**
- **Maritime New Zealand, Nueva Zelanda**
- **Singapore Civil Aviation, Singapur**
- **Singapore Port Authority, Singapur**
- **Prefectura Naval, Argentina**
- **U.S. Navy, EE.UU.**



Módulos del SARMAP

- Herramienta de planificación de búsqueda
- Métodos IAMSAR y Montecarlo para cálculo de deriva
- Seguimiento de la trayectoria hacia adelante (Forward) y hacia atrás (Back Tracking)
- Optimización del Plan de Búsqueda (2008): modulo adicional que permite a los controladores:
 - ▶ Combinar múltiples recursos para la búsqueda de uno o múltiples objetos
 - ▶ Evaluar POS Acumulativo, optimizando las herramientas que maximizan la probabilidad de éxito
 - ▶ Integrar búsquedas previas/subsecuentes para mejorar la planificación de futuras/sucesivas búsquedas
- Generación automática de informes, patrones de búsquedas de las Unidades de Búsqueda y Rescate (SRU) desplegadas (formato ASCII, Notepad, Word, etc.)
- SARMAP para ArcView ©

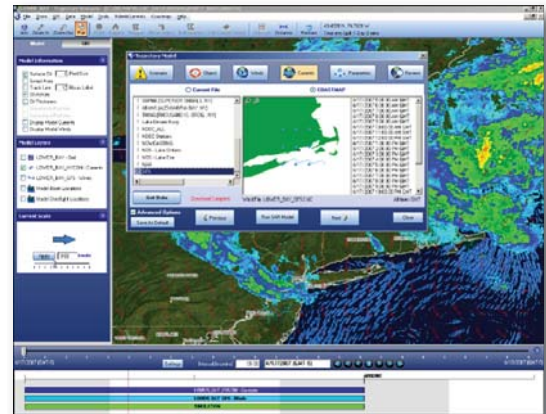


Datos de entrada medioambientales

La calidad de las predicciones depende de la calidad y disponibilidad de los datos medioambientales de entrada de los modelos. Para ello, en SARMAP se incluyen un conjunto de herramientas que permiten a los usuarios gestionar los datos medioambientales eficientemente. Específicamente, se integran datos océano-meteorológicos (vientos y corrientes de superficie) para obtener predicciones SAR más exactas.

ASA es parte del equipo de desarrollo de SAROPS, el último proyecto SAR implementado en el 2007 por el Guarda Costas Norteamericano (USCG) para todo el territorio nacional. Tanto SAROPS como SARMAP se conectan al servidor EDS de COASTMAP con la finalidad de obtener las últimas predicciones de vientos y corrientes disponibles para la región de interés. La velocidad de respuesta es muy rápida y permite al usuario hacer predicciones en cuestión de minutos sin necesidad de introducir datos manualmente.

Los usuarios interesados en este servicio pueden suscribirse al servicio COASTMAP-EDS para obtener diferentes datos de fuentes privadas y públicas. La integración de ASA al servicio COASTMAP-EDS ofrece una de las mejores soluciones al medioambiente al integrar datos de diferentes fuentes.



El servicio integrado COASTMAP-EDS de ASA proporciona la mejor solución de datos medioambientales al agregar distintas fuentes de datos.

ASA ha desarrollado un amplio rango de programas de modelado por ordenador para resolver varios problemas medioambientales. El conjunto de herramientas de modelado, disponibles bajo licencia y adaptables a las necesidades de cada usuario incluye: AIRMAP, CHEMMAP, CMSMAP, COASTMAP, HYDROMAP, OILMAP, SARMAP, SIMAP, MUDMAP and WQMAP. Para más información consulte nuestra página web www.asascience.com.

